

Quelle: https://de.wikipedia.org/wiki/Liste_von_Windkraftanlagen_im_Saarland (11.02.2017)

Windpark Oberthal^[19] 2013 12,0
MW 4 Räder [Vestas V112-3MW](#) (4x) [Oberthal WND 49° 31' 50" N, 7° 4' 54" O VSE](#), Gemeinde Oberthal

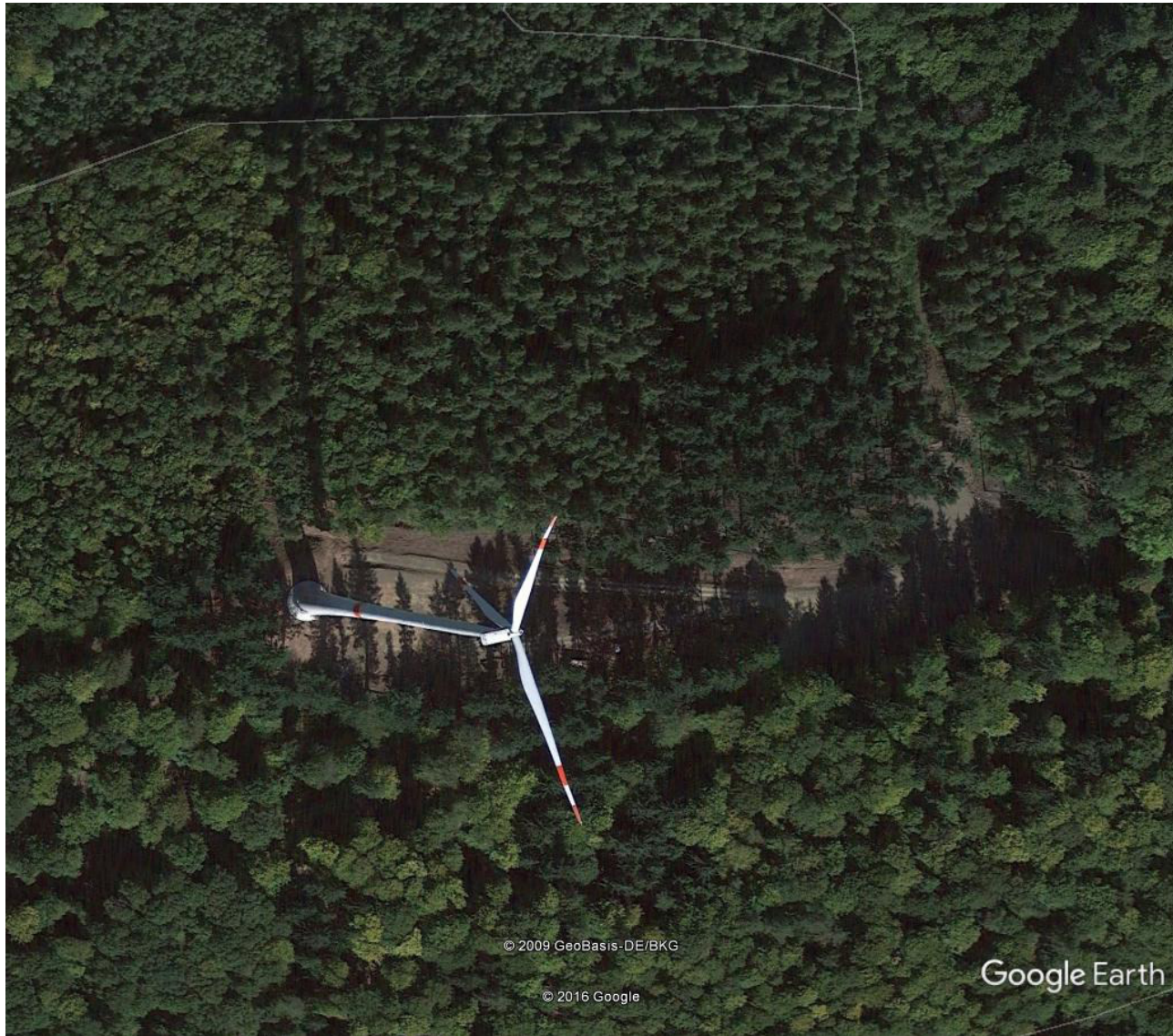




Markierte Fläche:
230 x 100 m

Windkraftanlagen Jungenwald Steinbach^[2] 2015 5,5 MW 2 [GE Wind Energy 2.75-120](#) (2×) [Steinbach WND 49° 24' 16" N, 7° 14' 2" O](#) ABO Wind





© 2009 GeoBasis-DE/BKG

© 2016 Google

Google Earth



© 2009 GeoBasis-DE/BKG

Google Earth



Markierte Fläche:
200 x 60 m

Versiegelte Fläche:
70 x 40 m

Windpark Britten¹⁷ 2013 12,5 5 [Vensys 112](#) (5x) [Britten MZG](#) [49° 32' 34" N, 6° 39' 33" O VSE](#)





Versiegelte Fläche:
40 x 40 m

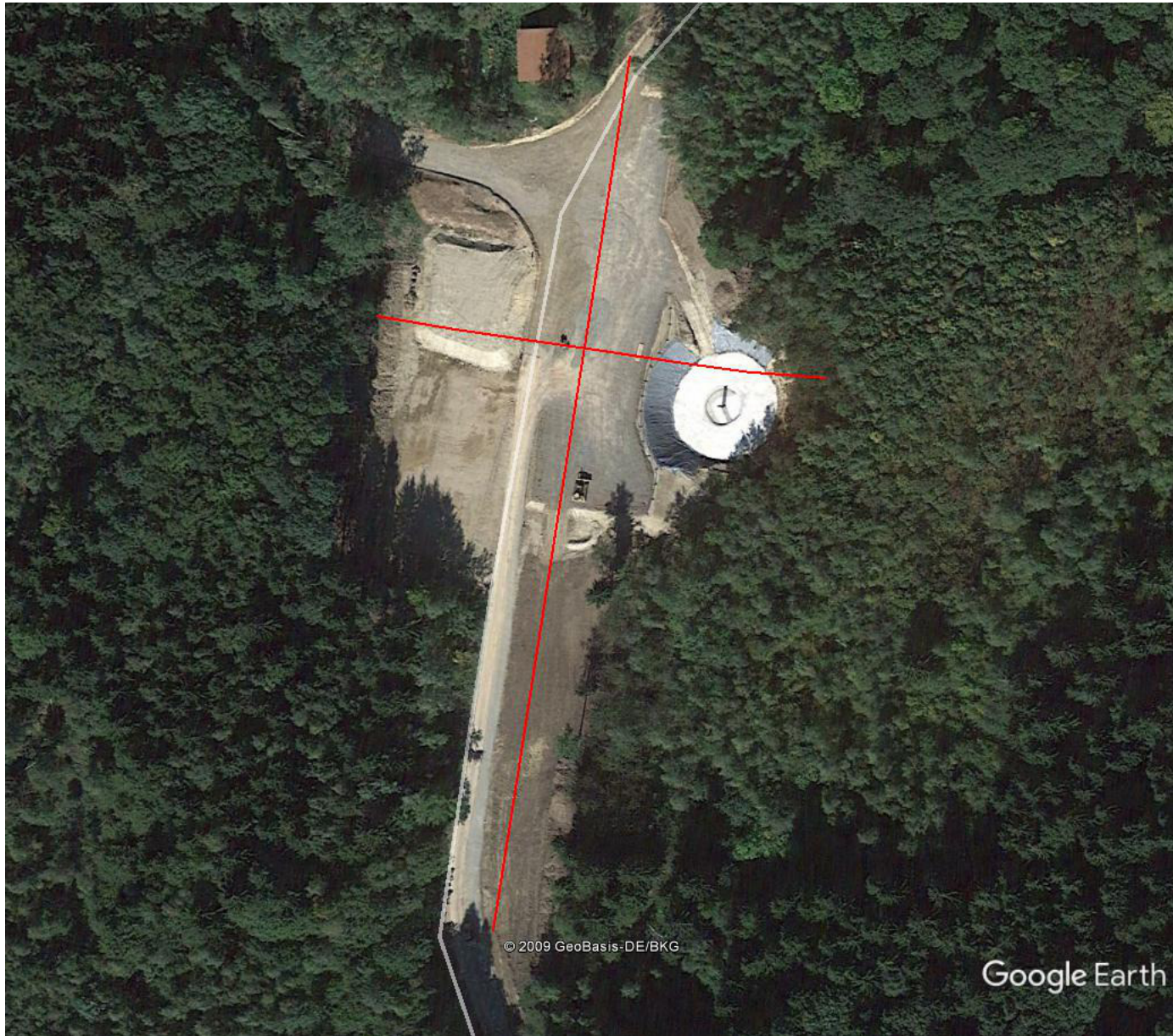


Versiegelte Fläche:
40 x 40 m

Lange Strecke: 200 m

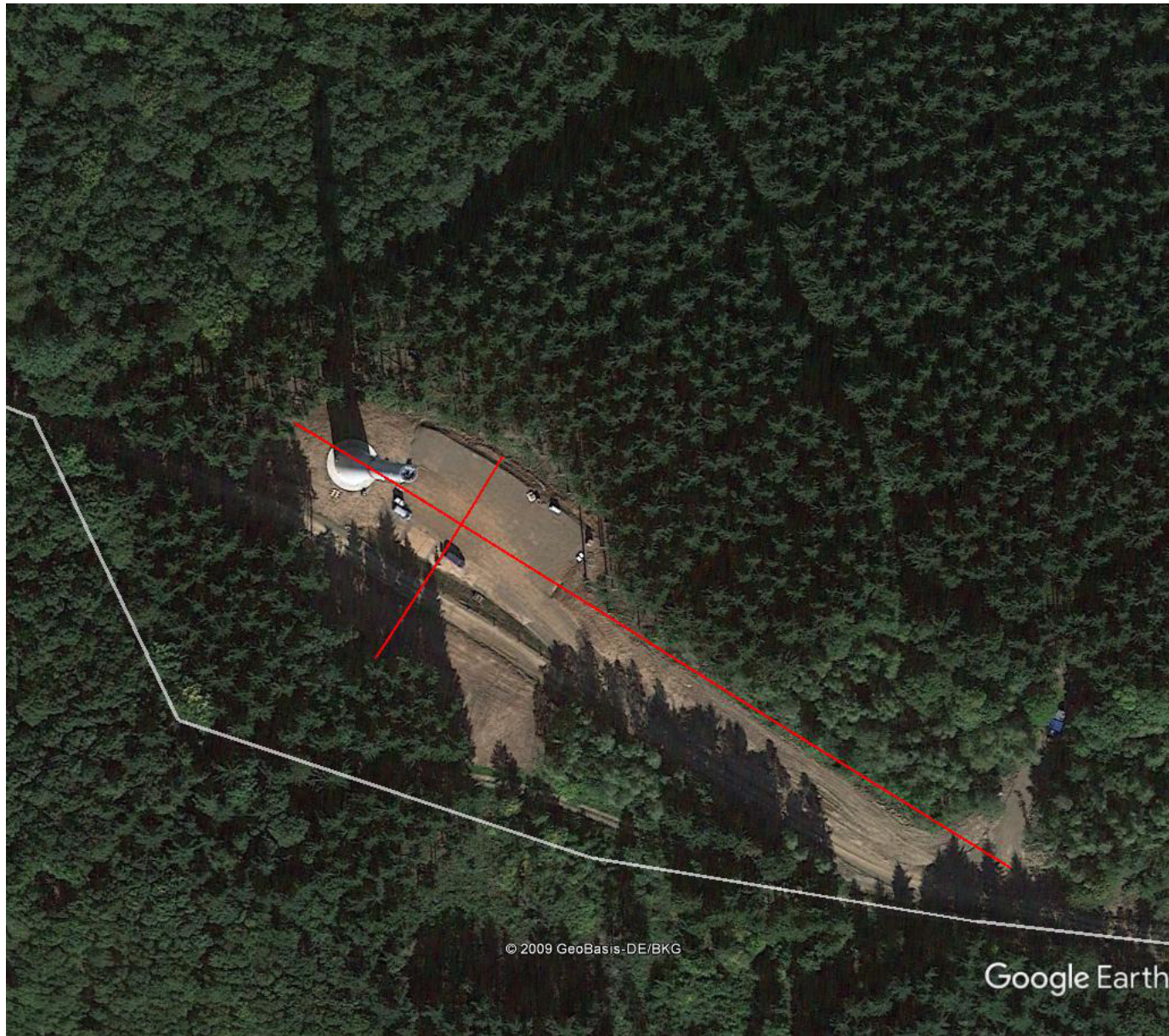
Windpark Eisen^[8] 2015–2016 9,9 3 [Vestas V126-3.3MW](#) (3x) [Eisen WND](#) $\delta 49^{\circ} 37' 27''$ N, $7^{\circ} 2' 42''$ O [VSE](#), BEG St. Wendeler Land





Abgeholzte Fläche:
200 x 100 m

Windpark Himmelwald^[12] 2015 13,75 5 [GE Wind Energy 2.75-120](#) (5x) [Wetschhausen NK](#) $\phi 49^{\circ} 25' 53''$ N, $7^{\circ} 12' 32''$ O ABO Wind



Markierte Fläche:
220 x 60 m

Windpark
Perl^[20]

2013 21,07 [Vestas V112-3MW](#) (7x)

[Borg Eft-Hellendorf](#)

[MZG](#)
49° 29' 25" N,
6° 25' 16" O
49° 27' 56" N,
6° 27' 26" O

[VSE](#), Ökostrom Saar,
BEG Hochwald

Errichtet an der [A 8](#), zwei räumliche getrennte
Windparkbereiche



Markierte Fläche:
250 x 90 m

[Windpark Schimmelkopf^{\[22\]}](#) 2014–2015 12,0 4 [Enercon E-115 \(4x\)](#) [Weiskirchen MZG](#) $\phi 49^{\circ} 35' 17''$ N, $6^{\circ} 48' 19''$ O juwi



Versiegelte Fläche:
75 x 30 m