

Windräder am Königsberg - Einladung zur Informationsveranstaltung

Donnerstag, 16.03.2017

19:30 Uhr

Gasthaus Gellenberg

Hemmersdorf



Programm:

Vortrag zum aktuellen Stand
des Planungsverfahrens

Erfahrungsbericht anderer
Initiativen

Beratung zwecks Gründung
einer Bürgerinitiative

Veranstalter: BI Königsberg i.G.



Gemeinde Rehlingen – Siersburg Flächennutzungsplan (Entwurf)



„Dadurch besitzt die vorliegende Planung hinsichtlich der Windenergie eine **direkte Bindungswirkung.**“

FNP (Entwurf), S. 4

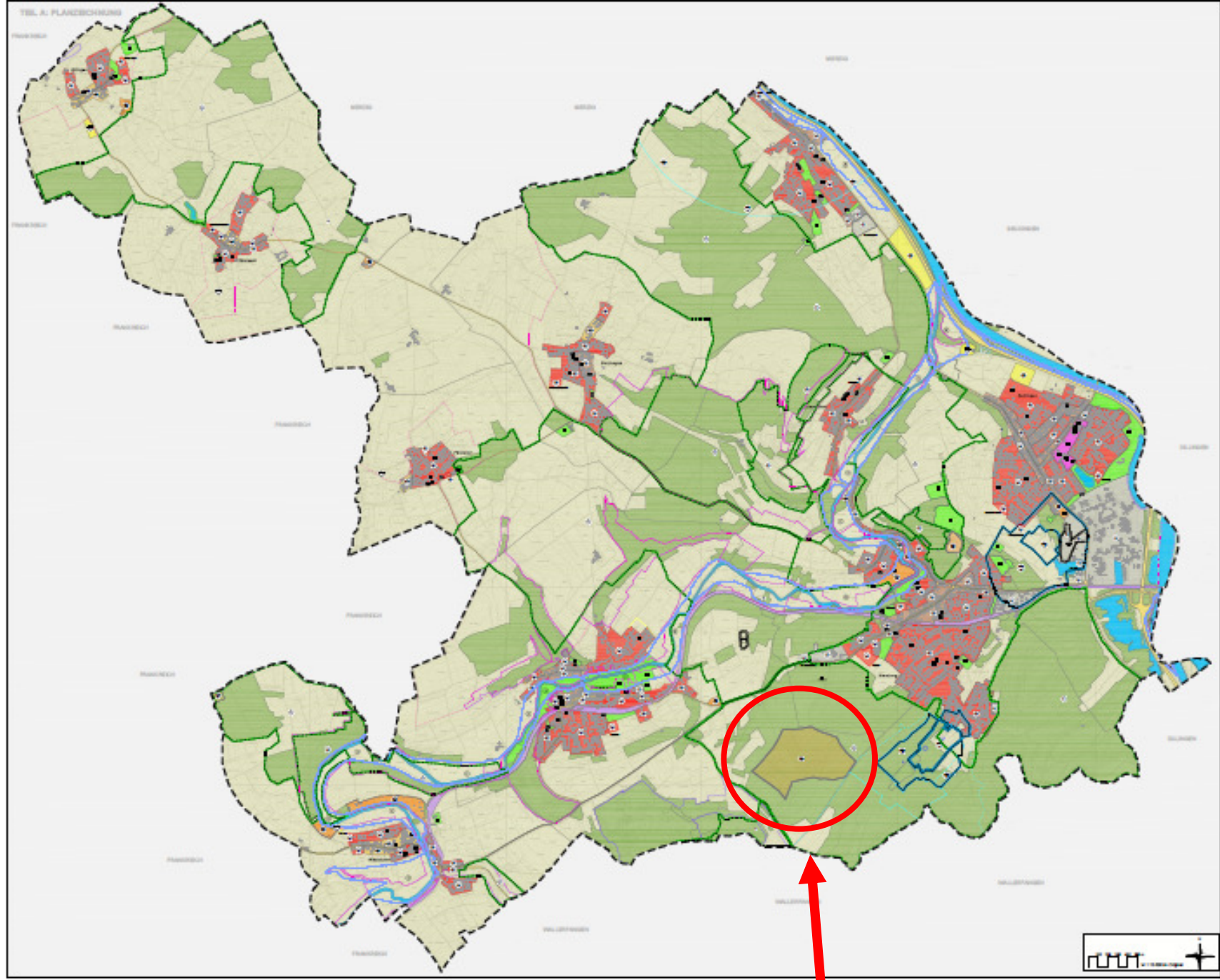
Stand:

frühzeitige Bürgerbeteiligung § 3 Abs. 1 BauGB

frühzeitige Beteiligung der Behörden und Träger öffentlicher Belange § 4 Abs. 1 BauGB

Bearbeitet für die Gemeinde Rehlingen - Siersburg,
Völklingen, im November 2016

FLÄCHENNUTZUNGSPLAN REHLINGEN-SIERSBURG







Grafik: Min., Durchschnitt, Max. Höhe: 239, 307, 350 m
Bereichswerte: Entfernung: 2.00 km Höhendifferenz: 132 m, -196

6%, -51.6% Durchschnittliche Steigung: 15.1%, -16.5%



239 m
-20.2%
2.00 km



Windpark Oberthal
2013

12 MW

4 Windräder Typ

Vestas V112-3 MW



Fläche:
230 x 100 m =
2,3 ha

Zum Vergleich:
Fußballfeld
105 x 68 m =
0,71 ha

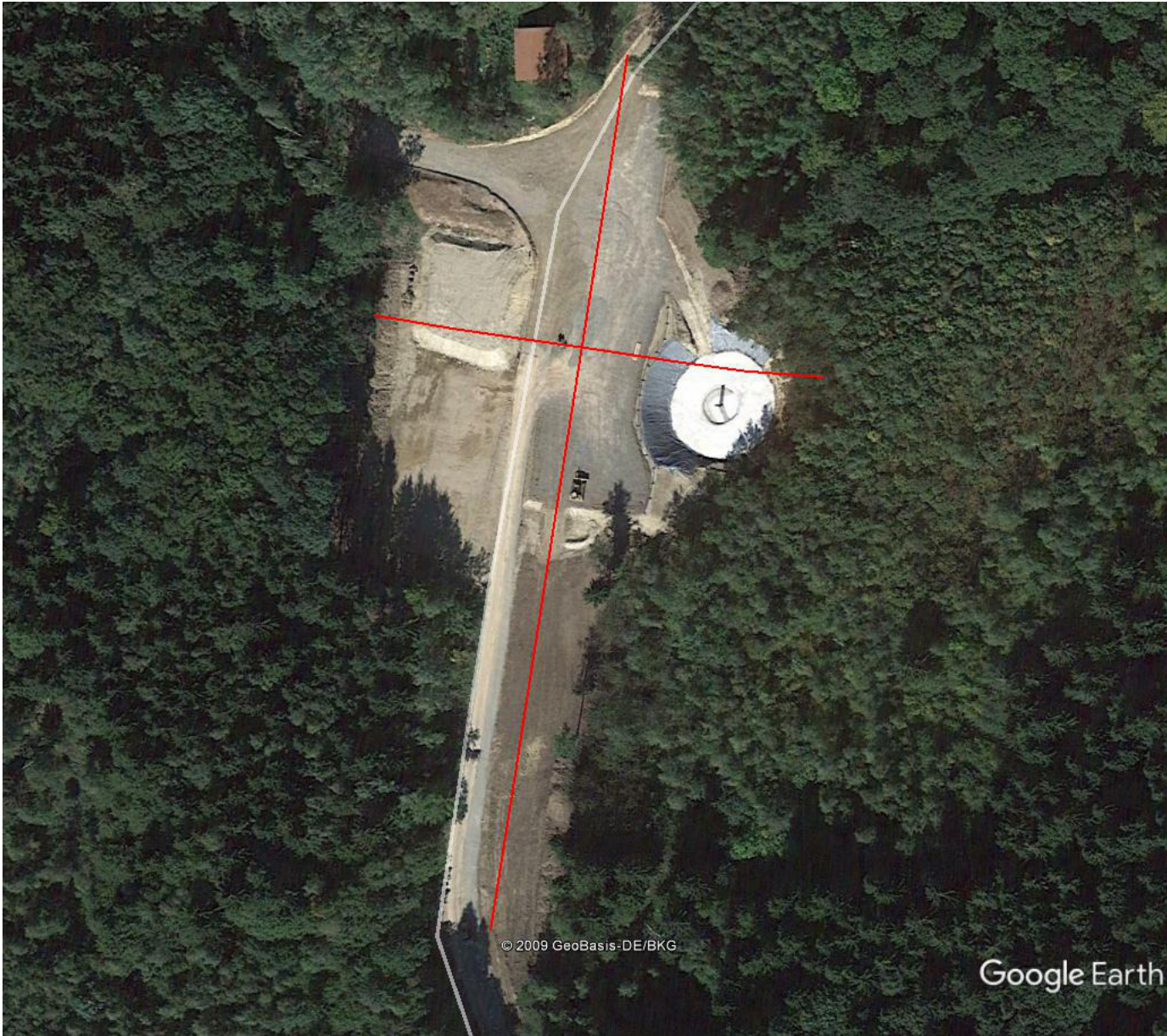


Windpark Eisen

2015 - 2016

9,9 MW

3 Windräder Typ
Vestas V126-3,3 MW



Fläche:
200 x 100 m =
2 ha



Windpark
Schimmelkopf
(Weiskirchen)

2014 - 2015

12,0 MW

4 Windräder Typ
Enercon E-115

Versiegelte Fläche:
75 x 30 m



Windpark Britten

2013

12,5 MW

5 Windräder Typ
Vensys 112

Versiegelte Fläche:
40 x 40 m